



---

**CONSTRUINDO GRANDES NEGÓCIOS**

**PRÉ-FABRICADOS**

---

**SUDESTE  
PRÉ-FABRICADOS**

---

**PRONTOS PARA TODA  
E QUALQUER EMPREITADA**

<b>A SUDESTE</b>	04
<b>SELO ABCIC</b>	09
<b>RESPONSABILIDADE SOCIAL</b>	10
<b>PRÉ-FABRICADOS</b>	12
<b>PAREDE DUPLA</b>	25
<b>PAREDE MACIÇA</b>	29
<b>PAINÉIS DE CONCRETO</b>	31

## A SUDESTE

---

# O COMPROMISSO QUE SUSTENTA NOSSAS OBRAS É O MESMO QUE CONSTRÓI NOSSA HISTÓRIA.

Fundada em 1992, a Sudeste Pré-Fabricados rapidamente tornou-se sinônimo de qualidade e precisão em estruturas de concreto armado e pretendido para projetos de pequeno, médio e grande porte para os mais variados segmentos. Em toda sua história, construiu centenas de obras.

Negócios levantados sempre sobre quatro bases sólidas: qualidade, prazo, orçamento preciso e preço justo. Esses pilares fizeram a empresa se tornar referência do setor, conquistando respeito de todo mercado.

# OS PILARES DO TRABALHO DA SUDESTE PRÉ-FABRICADOS

## QUALIDADE

Presente nas matérias-primas, na competência dos profissionais e nas centrais automatizadas de última geração.

## PRAZO

Prioridade para a Sudeste, os cronogramas sempre são cumpridos e tudo é entregue no prazo estipulado.

## ORÇAMENTOS PRECISOS

Elaborados para executar obras de qualidade, eliminando os imprevistos que aumentam seu valor.

## PREÇO JUSTO

Compatível com o serviço bem executado e de alta qualidade.















# SELO ABCIC

---

## Qualidade certificada, a mais importante do setor.



Os Pré-Fabricados Sudeste apresentam alto controle de qualidade, desde o recebimento da matéria prima, até sua transformação em peças de concreto armado e/ou protendido.

**Por todo esse empenho, a Sudeste é uma das duas únicas empresas do Brasil que detêm o Selo Excelência em Qualidade Nível III da ABCIC (Associação Brasileira da Construção Industrializada de Concreto), o mais importante reconhecimento de seu setor.**

*"O Selo Excelência ABCIC, criado pela entidade com o apoio da Associação Brasileira de Cimento Portland (ABCP) e desenvolvido e gerenciado pelo Centro de Tecnologia de Edificações (CTE), é um instrumento que monitora a competência de empresas e sistemas. Mais do que um selo de qualidade para o produto, assegura a competência e credibilidade de seus detentores, já que sua concessão está condicionada à avaliação rigorosa de diversos itens que vão da produção das peças até à satisfação do cliente e respeito ao meio ambiente."*

# RESPONSABILIDADE SOCIAL

## Quem acredita no futuro, constrói.



Mais que uma grande empresa, a Sudeste sabe da importância e responsabilidade que temos com o entorno, com as pessoas e entidades de nossa comunidade que precisam de ajuda para fazer o bem, principalmente fazer o bem às crianças.

**Assim, a Sudeste faz sua parte e realiza ações de responsabilidade social, como a construção gratuita de obras, entre elas estão:**

- › Doação da estrutura pré-fabricada das instalações da Estação Boldrini em Campinas/SP, que cuida de crianças com câncer;
- › Ampliação da capacidade de atendimento da Fundação Monte Carmelo em Porto Feliz/SP, com a construção de sete salas de aula;
- › Manutenção de consultório dentário nas instalações da fábrica da Sudeste, destinada aos funcionários e seus familiares;
- › Programa de Alfabetização de seus funcionários, em parceria com o SESI de Americana/SP.

*Reconhecida com o selo por suas ações, a Sudeste é empresa AMIGA DA CRIANÇA, validação concedida pela ABRINQ. Saiba mais sobre este sério e importante trabalho, acesse: [www.fundabrinq.org.br](http://www.fundabrinq.org.br)*



---

**PRONTO PARA  
CONSTRUIR**

# PRÉ-FABRICADOS

---

**Solidez atestada por nossas obras.  
Qualidade certificada por quem entende.**



A plataforma construtiva inteligente Sudeste Pré-Fabricados permite gestão otimizada dos recursos disponíveis, eliminando desperdícios de materiais e perdas de tempo.

A produção é realizada de acordo com todas as normas brasileiras e atestada pelo Selo de Excelência Nível Máximo, auditado pelo CTE (Centro de Tecnologia de Edificações) através da ABCIC (Associação Brasileira da Construção Industrializada de Concreto).

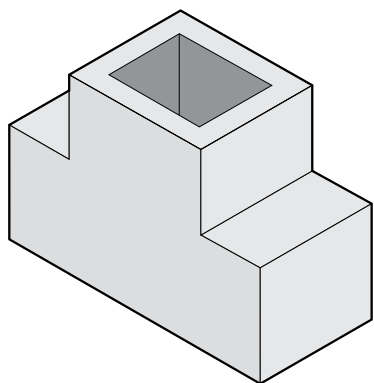




## Características Sudeste® Pré-fabricados

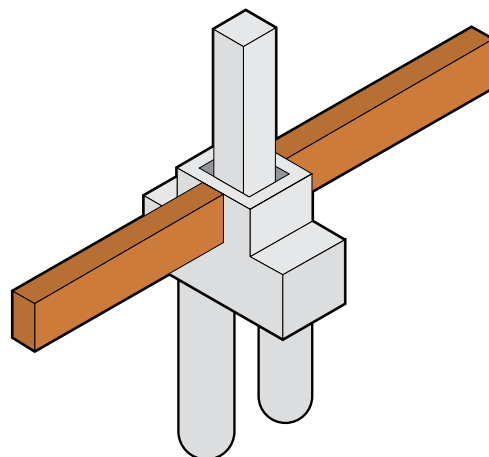
- › Rígido controle de qualidade que oferece maior durabilidade, redução de patologias e economia dos custos de manutenção;
- › Regularidade dimensional e repetitividade que garantem peças uniformes, precisão na montagem, eliminação de desperdícios e redução de custos;
- › Respeito às normas técnicas do setor e uniformidade estrutural;
- › Soluções customizadas para projetos arquitetônicos personalizados;
- › Segurança estrutural e alta resistência ao fogo;
- › Integração a diferentes sistemas produtivos.

Soluções completas, da fundação à cobertura da obra. Vigas, pilares, escadas, coberturas, sistemas de condutores pluviais e outras estruturas executadas com a mais alta qualidade, rigor e precisão.



### › BLOCOS DE FUNDAÇÃO

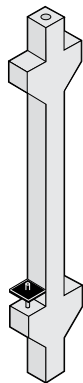
Elementos estruturais produzidos em concreto, projetados para oferecerem solidez a toda obra.



### › VIGAS BALDRAMES

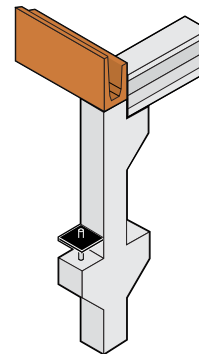
Estrutura de alta resistência usada para a sustentação de paredes e outras estruturas. É ligada à fundação através de barras de aço. Pode ser moldada diretamente no campo de obras ou pré-fabricadas.





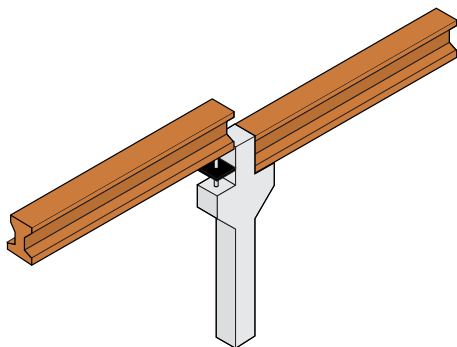
› **PILARES**

Disponíveis em diversas medidas e modelos, podem contar com consolos para apoio de vigas e dutos centrais para escoamento de águas pluviais.



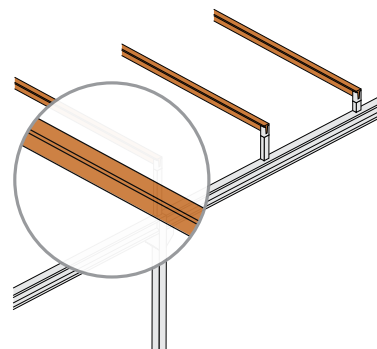
› **VIGAS CALHAS**

Fabricada em concreto protendido, conta com uma calha de captação de água pluvial, dimensionada de acordo com as medidas da cobertura da obra em sua seção superior. Oferece maior vida útil que as calhas comuns, produzidas com material metálico ou em concreto armado.



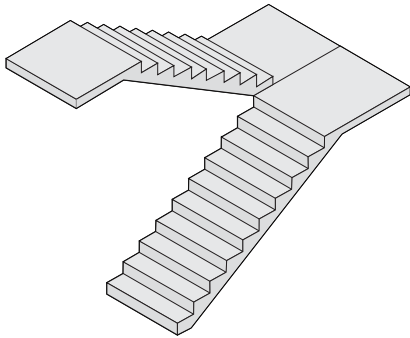
› **VIGAS I**

Fabricadas em concreto protendido, são usadas como apoio de lajes, paredes, pontes rolantes ou como viga de fechamento para estruturas sustentadas de grande porte.



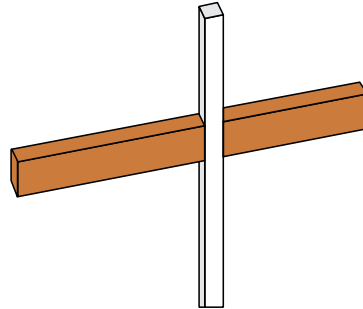
› **VIGAS TERÇAS**

Fabricadas em concreto, são utilizadas para a sustentação e fixação das telhas na cobertura da construção.



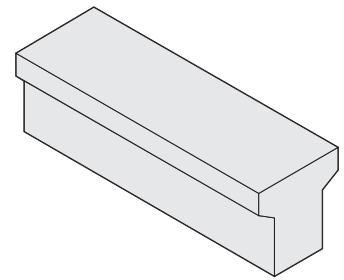
### › ESCADAS

Produzidas em concreto armado e disponíveis em ampla quantidade de formatos e medidas.



### › VIGA RETANGULAR

Fabricadas em concreto armado e/ou protendido, são utilizadas para sustentação de lajes e para compor a fachada da obra com mais harmonia.



### › VIGAS "VASO"

Peça produzida em concreto protendido de alta resistência, usada geralmente para o apoio de lajes, em grandes vãos e cargas altas, como por exemplo, supermercados, garagens, etc.



---

# **OBRAS REALIZADAS**



























---

**LIBERDADE PARA  
O PROJETO, PRECISÃO  
NA CONSTRUÇÃO**

# PAREDE DUPLA

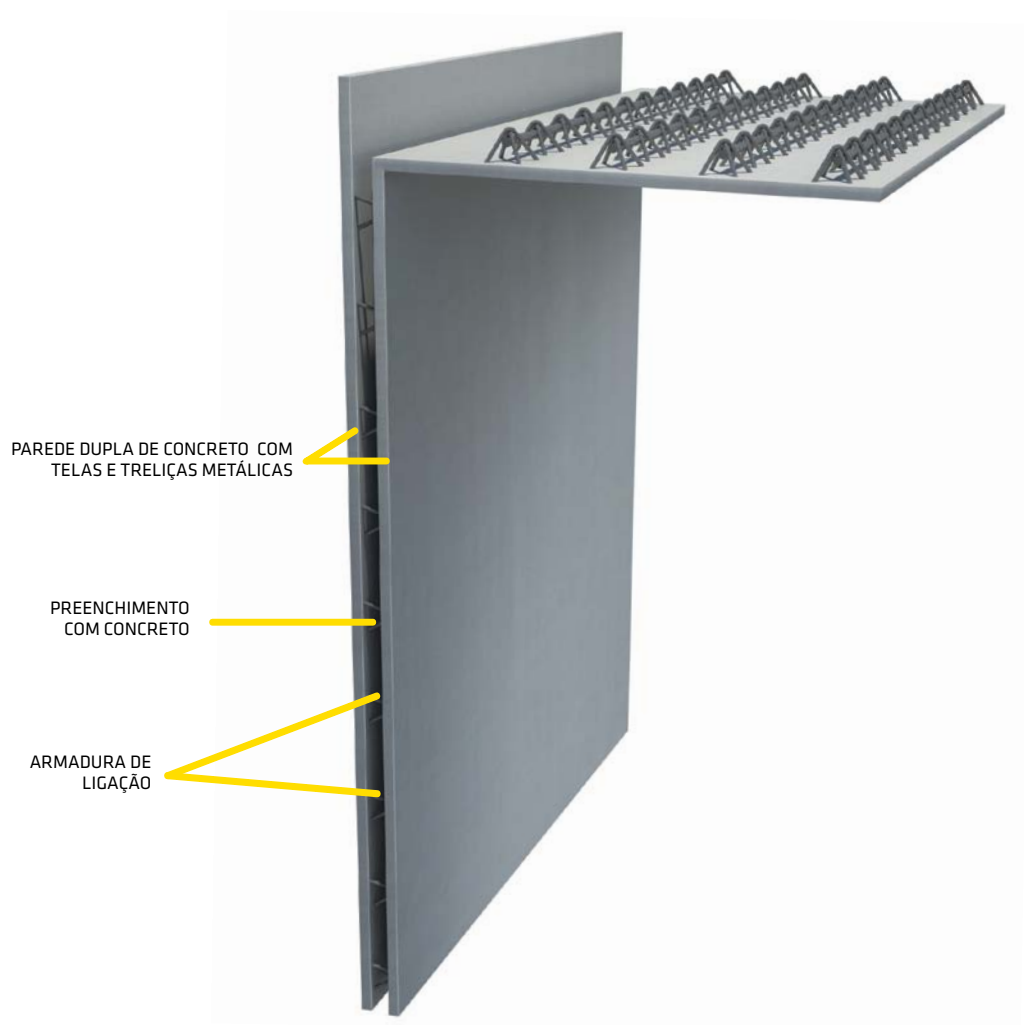
---

**Revolução é deixar o tijolo a tijolo e subir uma obra parede a parede.**



## Características Parede Dupla Sudeste®

- › Elementos precisos em termos dimensionais;
- › Cobrimento de armaduras controlado;
- › Paredes com elementos lisos, prontos para receber pintura;
- › Produzidos de maneira a poder enquadrá-los a elementos concretados da obra;
- › Pode ser preparada com abertura de portas e janelas, tomadas e tubulações elétricas.

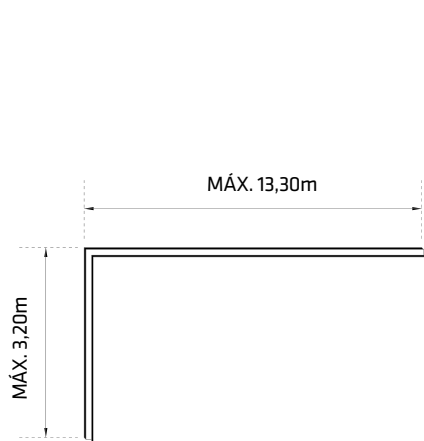


## Especificações Técnicas

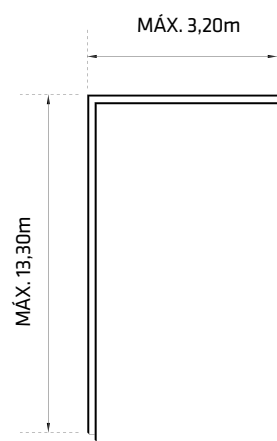
$F_{ck} \geq 35 \text{ mpa}$

Espessura das lâminas de concreto: de 4,5 a 7 cm.

Aplicação: paredes internas e externas.

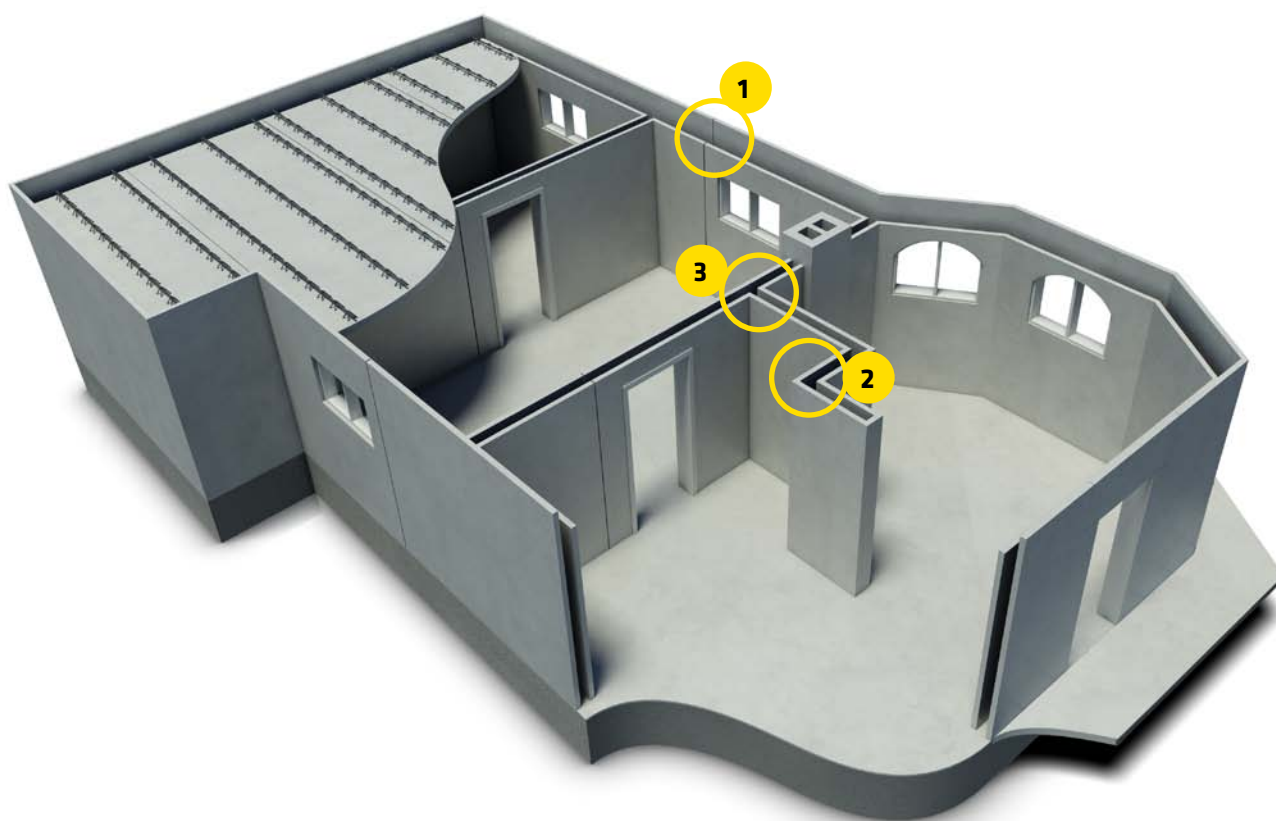


PAINEL HORIZONTAL



PAINEL VERTICAL





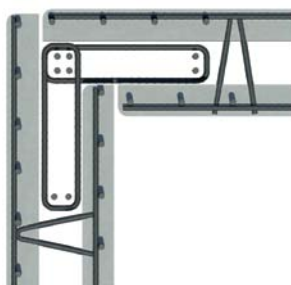
## Ligações entre Paredes

secção horizontal

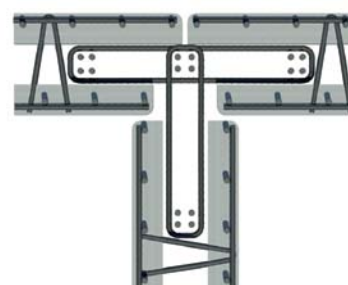
**1** LIGAÇÃO DE TOPO



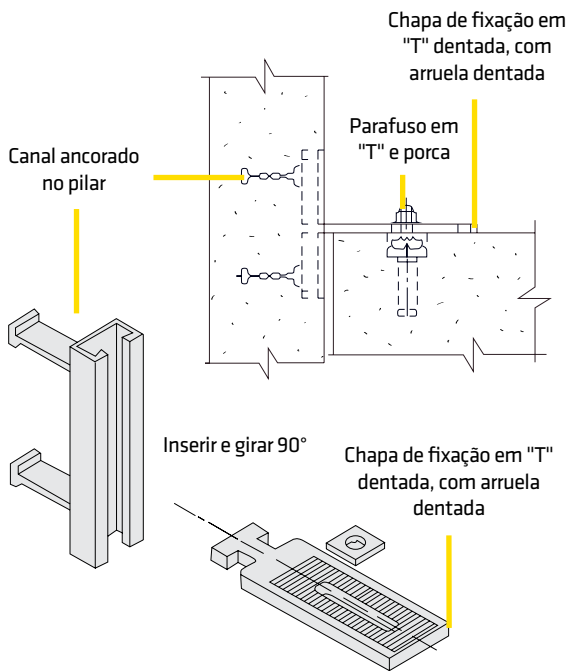
**2** LIGAÇÃO DE CANTO



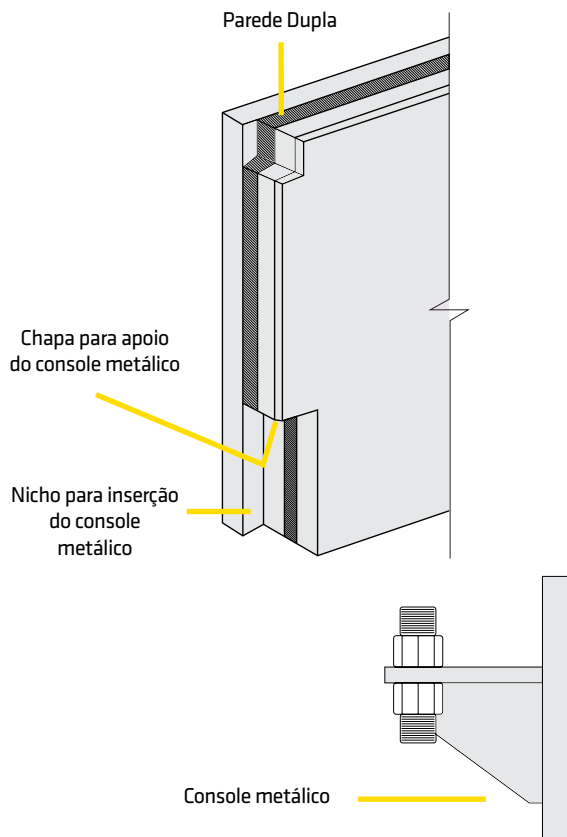
**3** ENCONTRO EM "T"



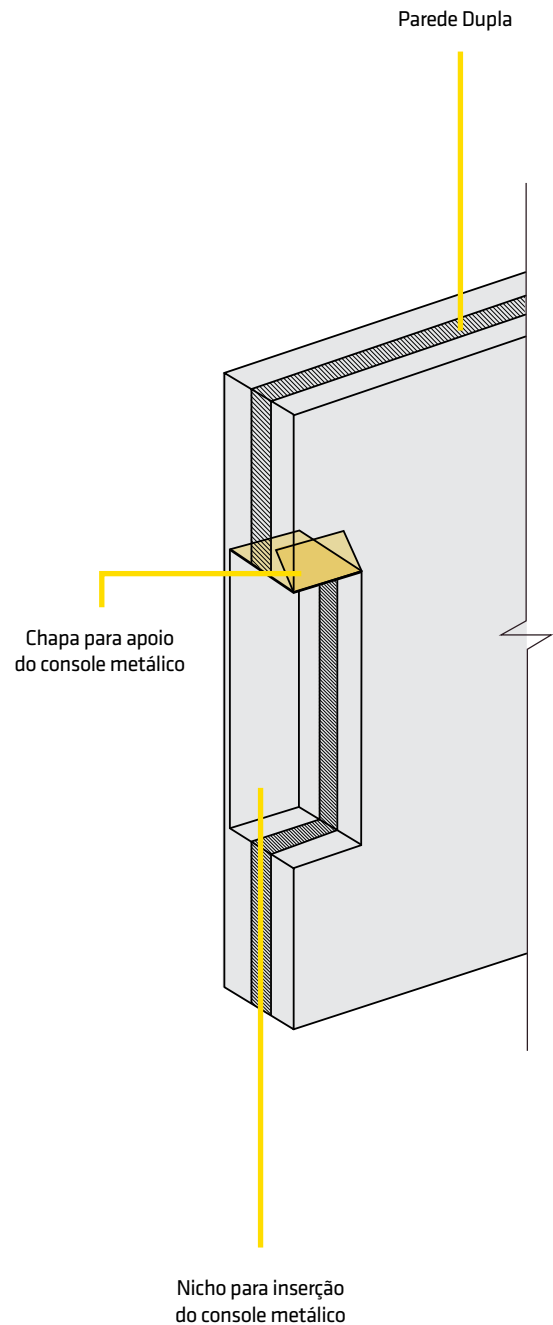
## › SISTEMA DE FIXAÇÃO TIPO 1



## › FIXAÇÃO INFERIOR



## › SISTEMA DE FIXAÇÃO TIPO 2



# PAREDE MACIÇA

**Um produto de altíssima qualidade, adequado aos mais diferentes tipos de obra.**



## **Características Parede Maciça Sudeste®**

- › Elementos em dimensões precisas;
- › Cobrimento de armaduras controlado;
- › Paredes com acabamento liso, prontos para receber pintura;
- › Produzidas de maneira que possibilita montagem rápida, exata, segura e com ligações entre outros elementos da estrutura;
- › Pode ser preparada com aberturas de portas, janelas, tomadas e tubulações elétricas.

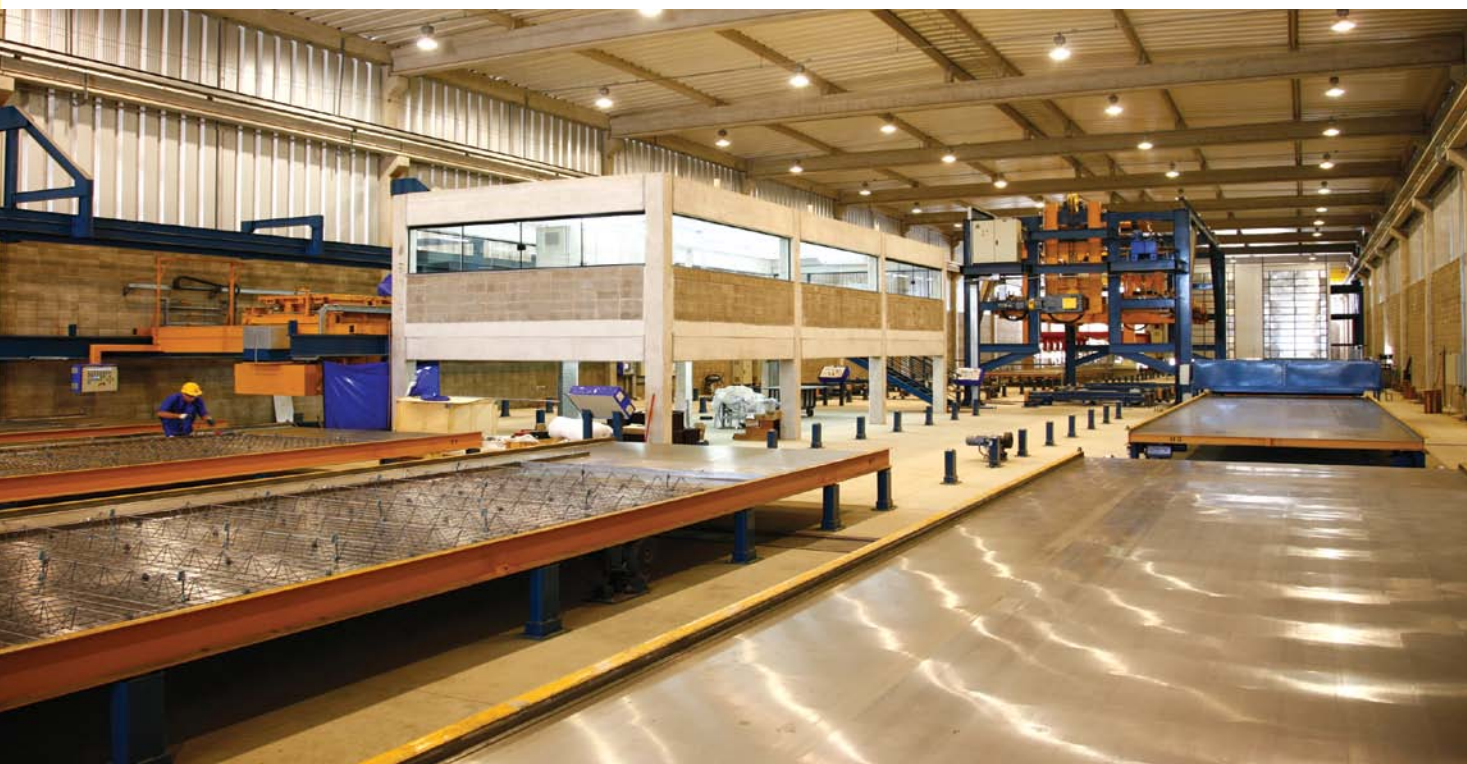


---

**PRIMEIRA E ÚNICA FÁBRICA  
COM SISTEMA CIRCULAR DE  
PRODUÇÃO AUTOMATIZADA  
NA AMÉRICA LATINA**

# PAINÉIS DE CONCRETO

**Nossa produção é medida em horas,  
para que sua obra seja medida em minutos.**



*A primeira e única  
fábrica industrializada  
de Parede Dupla  
da América Latina*

Com o sistema de Construção Industrializada Sudeste, as obras são realizadas em tempo recorde. A tecnologia aplicada garante precisão, rapidez e uniformidade incomparáveis.

# PRODUTO TESTADO E APROVADO

IPT Instituto de Pesquisas Tecnológicas

**Parede Dupla Sudeste: alto desempenho nas avaliações.  
Resultados surpreendentes garantidos.**

Foram executados pelo IPT, para avaliação do desempenho das Paredes Duplas, os testes de:

- 1 DESEMPENHO ESTRUTURAL**
- 2 SEGURANÇA AO FOGO**
- 3 ESTANQUEIDADE A ÁGUA**
- 4 DESEMPENHO TÉRMICO**
- 5 DESEMPENHO ACÚSTICO**
- 6 DURABILIDADE**

A avaliação técnica teve como base a DIRETRIZ SINAT N°002, critérios de desempenho estabelecidos na NBR 15.575 e requisitos constantes na normalização brasileira e emitidos os seguintes relatórios:

- › Relatório de Ensaio IPT n° 1 006 838-203  
Determinação da resistência ao fogo em parede com função estrutural.
- › Relatório de Ensaio IPT n° 1 006 235-203  
Medição da isolamento sonora.
- › Relatório Técnico n° 144 777-205  
Ensaio de compressão excêntrica de paredes de concreto.
- › Relatório Técnico IPT n° 116 147-205  
Avaliação de desempenho térmico de edificação habitacional em sistema construtivo em painéis de concreto.
- › Relatório Técnico IPT n° 117 095-205  
Análise de painéis duplos de concreto armado.



# WMATIC SISTEMA CIRCULAR

**A evolução tecnológica na industrialização da construção civil no Brasil.**



**WMATIC**

**A WMATIC valida o desenvolvimento e aplicação do Sistema Circular no país, considerando os desafios existentes na produção e logística dos pré-fabricados.**

O Sistema Circular é utilizado para a construção da Parede Dupla Sudeste. Tecnologia que permite a produção automatizada e contínua de módulos em concreto armado customizados, como as Paredes Duplas e Lajes. Um modelo que aperfeiçoa as principais fases construtivas de uma obra: projeto, fabricação dos elementos, transporte e montagem (ou entrega no canteiro).

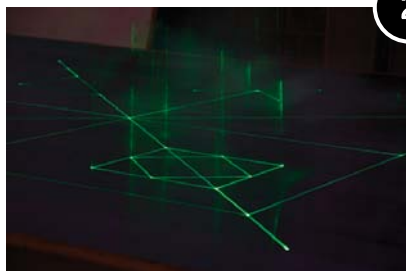
Sudeste já obteve do GIDUR (Gerencia de Desenvolvimento Urbano) autorização para iniciar a construção de unidades habitacionais financiadas pela Caixa Econômica Federal, utilizando o Sistema de Parede Dupla.



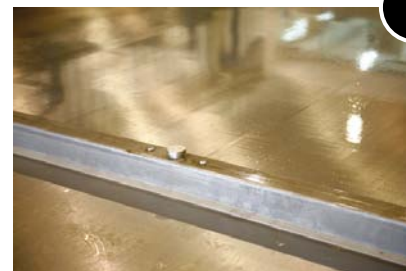
## INÍCIO DO PROCESSO CIRCULAR



1



2



3

## FIM DO PROCESSO CIRCULAR



20



19



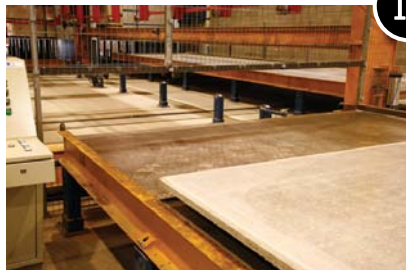
18



17



16



15



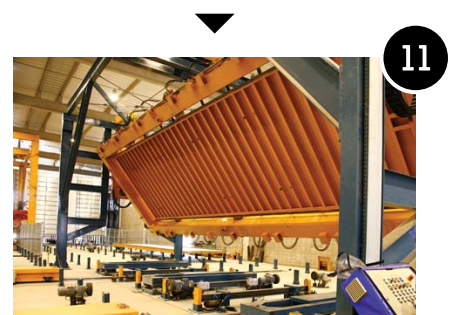
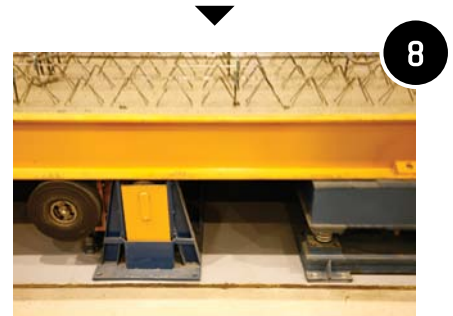
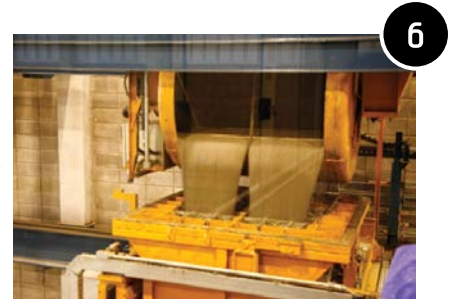
14

A Parede Dupla Sudeste é produzida em uma fábrica totalmente automatizada.

Projetores de laser determinam o formato do elemento nas formas de aço. Todo o processo é monitorado a partir de uma sala de controle informatizada.

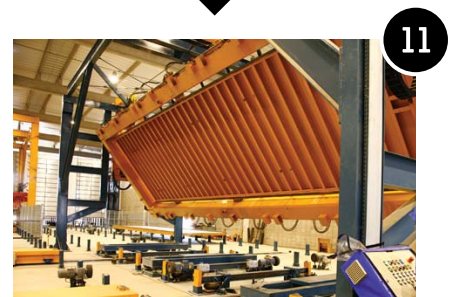
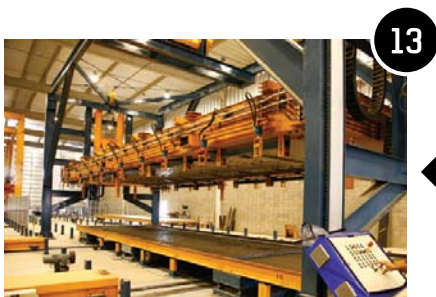
► **O PRODUTO FINAL ADQUIRE QUALIDADE INSUPERÁVEL.**





# SISTEMA CIRCULAR

- 1 A PRODUÇÃO É CIRCULAR PORQUE O SISTEMA SE DÁ SOBRE MESAS DE SUPERFÍCIE METÁLICA POLIDA, QUE CIRCULAM PELA ÁREA DE PRODUÇÃO.
- 2 A EXATIDÃO DO POSICIONAMENTO DAS RÉGUAS QUE FORMAM OS MOLDES É GARANTIDA ATRAVÉS DE PROJETORES DE LASER.
- 3 IMÃS INTEGRADOS ÀS RÉGUAS GARANTEM A FIXAÇÃO PRECISA DE FORMA SIMPLES E EFICIENTE.
- 4 A ARMAÇÃO DE TRELIÇAS E TELAS DE AÇO É MONTADA SOBRE A MESA.
- 5 OS ELEMENTOS SÃO MONTADOS SOBRE AS MESAS.
- 6 A ESTAÇÃO DE CONCRETO PREPARA A MISTURA AUTOMATICAMENTE.
- 7 O CONCRETO É LANÇADO SOBRE A MESA POR UM DISTRIBUIDOR.
- 8 O CONJUNTO SEGUE PARA A ESTAÇÃO DE "SHAKING" PARA COMPACTAÇÃO.
- 9 A ESPESSURA É CONTROLADA POR PROCESSOS AUTOMÁTICOS.
- 10 A ESTAÇÃO GIRA 180° E REALIZA A UNIÃO ENTRE OS DOIS ELEMENTOS.
- 11 A PAREDE DUPLA ESTÁ PRONTA PARA SER COLOCADA NA CÂMARA DE CURA.
- 12 O POSICIONAMENTO DAS MESAS NA CÂMARA É FEITO AUTOMATICAMENTE.
- 13 A CÂMARA DE CURA TEM CAPACIDADE PARA RECEBER VÁRIAS MESAS SIMULTANEAMENTE.
- 14 APÓS O PROCESSO DE CURA, A PAREDE DUPLA SUDESTE É LEVADA PARA A ÁREA DE ESTOQUE E ESTÁ PRONTA PARA A MONTAGEM.





---

**AMPLIE AS POSSIBILIDADES  
DA CONSTRUÇÃO CIVIL  
E ESTENDA PARA TODO  
E QUALQUER PROJETO**



Parede Dupla Sudeste pode ser aplicada em praticamente qualquer tipo de construção e também pode ser integrada como parte de uma construção convencional. Entre as inúmeras aplicações, destacam-se:



- › **GALPÕES INDUSTRIAIS**
- › **RESIDÊNCIAS**
- › **PRÉDIOS COMERCIAIS E RESIDENCIAIS**
- › **ESCOLAS**
- › **PRESÍDIOS**
- › **HOSPITAIS**
- › **TÚNEIS**
- › **CAIXAS D'ÁGUA**
- › **PISCINAS**
- › **MUROS DE ARRIMO**



# GALPÕES INDUSTRIAIS

Qualidade única a favor do tempo, sem desperdícios: Isso é evolução.

Fábricas, indústrias de pequeno, médio e grande porte são construídas no prazo correto, com desperdício zero e qualidade única que dispensa acabamento.



# ESCOLAS

Evolução que ajuda o ensino a avançar a passos largos.

Parede Dupla Sudeste® permite que um projeto de construção escolar seja concluído no período de recesso escolar.





## HOSPITAIS

A dinâmica e as condições ideais para os pacientes.

Adaptável às necessidades específicas do processo de construção de hospitais.



## PRESÍDIOS

Evolução que garante qualidade e, sobretudo, segurança em cada detalhe.

A forma mais eficaz de edificar prédios com paredes executadas de acordo com as Normas Brasileiras, garantindo solidez às estruturas.

---

# **OBRAS REALIZADAS**







































F (19) 3406.6109

[www.sudeste.ind.br](http://www.sudeste.ind.br)



A primeira e única  
fábrica industrializada  
de Parede Dupla  
da América Latina



WMATIC



NÍVEL III